

# GASO-LINE

## Véhicule de commandement blindé Sd.Kfz.247 Ausf.A

### CARACTERISTIQUES TECHNIQUES

Entre 1937 et 1938, Krupp réalisa 20 Sd. Kfz. 247 Ausf. A à partir de châssis de camion L2 H 43/143. Un moteur Krupp M 304 de 3308 cm<sup>3</sup> à 4 cylindres, refroidi par air et développant 52 cv propulsait ce véhicule de 5,2 tonnes au plus à 70 km/h. 110 litres d'essence autorisaient une autonomie sur route de 390 km.

Les six hommes d'équipage étaient au mieux protégés par 8 mm d'acier. Dépourvu de tout armement fixe, le « schwerer gepanzerter Personenkraftwagen » (voiture blindée lourde) servait à deux missions principales : le commandement et l'observation. La carrière opérationnelle de ce véhicule démarra dès le 12 mars 1938 lors de l'annexion de l'Autriche au III<sup>ème</sup> Reich et continua lors de la seconde guerre mondiale.

### TECHNICAL CHARACTERISTICS

Between 1937 and 1938, Krupp converted 20 L2 H 43/143 truck-chassis into 20 Sd. Kfz. 247 Ausf. A. One Krupp M 304 3,308 cc, 4 cylinders, air-cooled motor that yielded 52 hp propelled this 5.2 tonnes vehicle up to 70 km/h. 390 km could be travelled with the 110 litres of gasoline internally carried.

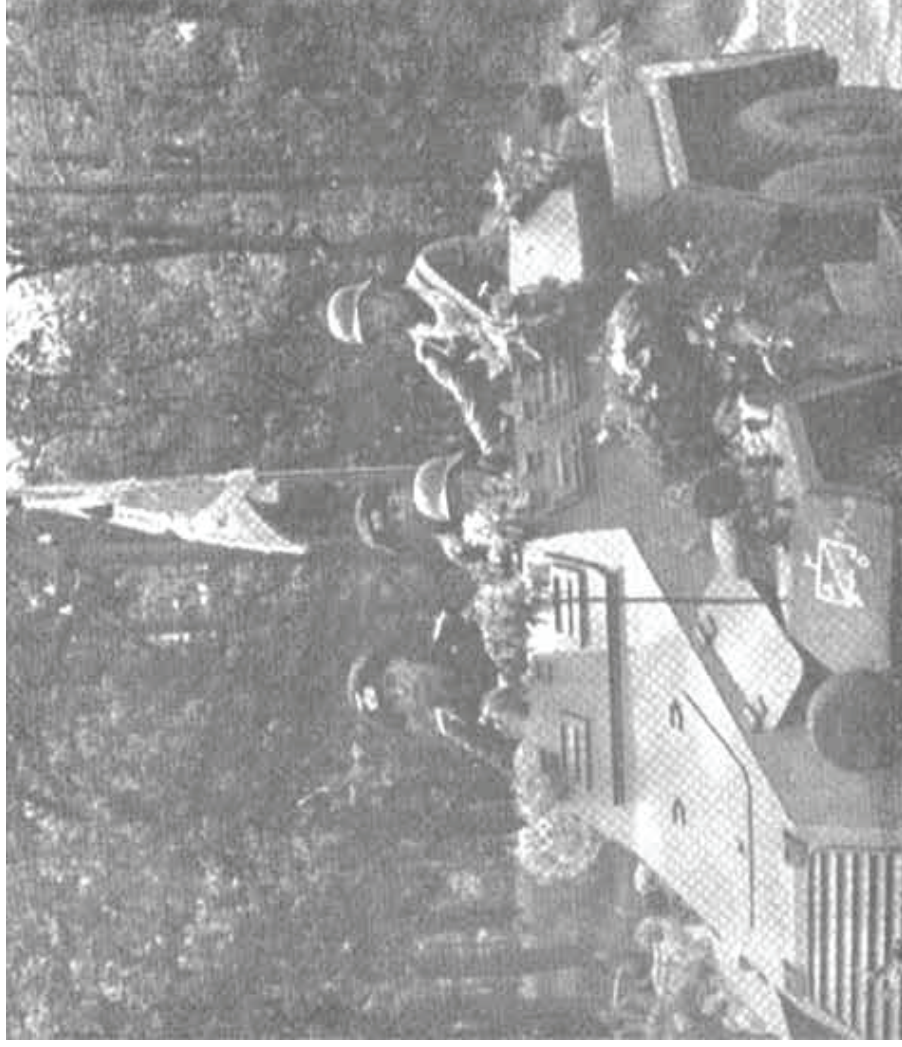
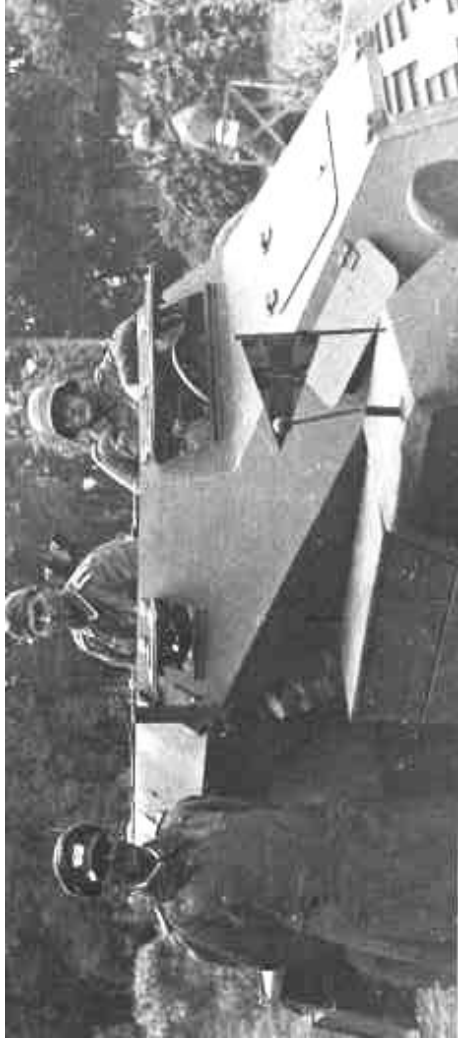
The crew of six was at best shielded by 8 mm thick steel plates. Devoid of any fixed armament, the "schwerer gepanzerter Personenkraftwagen" (heavy armoured car) had two main roles: command and observation. This vehicle was first put on the line as of March 12, 1938 when the Illird Reich annexed Austria. It was then later used during WWII.

Ce modèle est fabriqué par **Quarter Kit Modèle Shop**

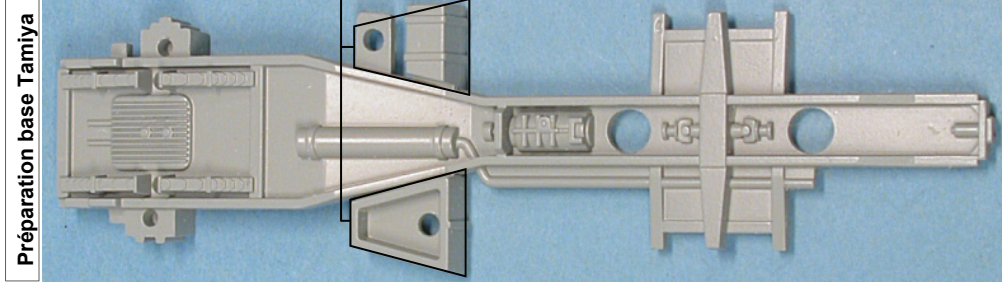
10, passage du charolais 75012 Paris France

Tél./Phone: (33) 01.44.75.01.61 Fax: (33) 01.44.75.01.16

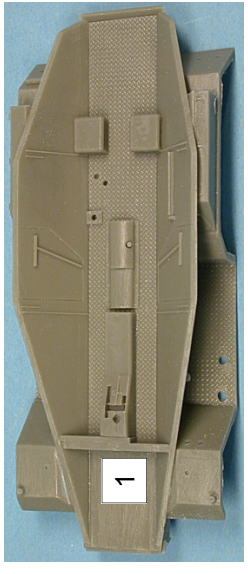
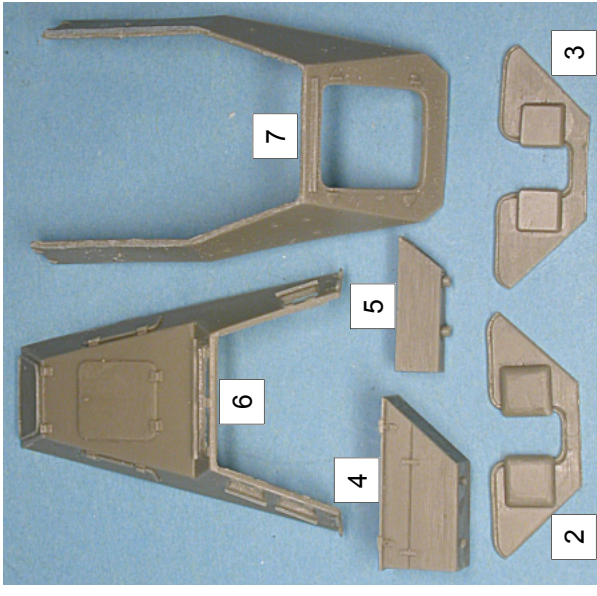
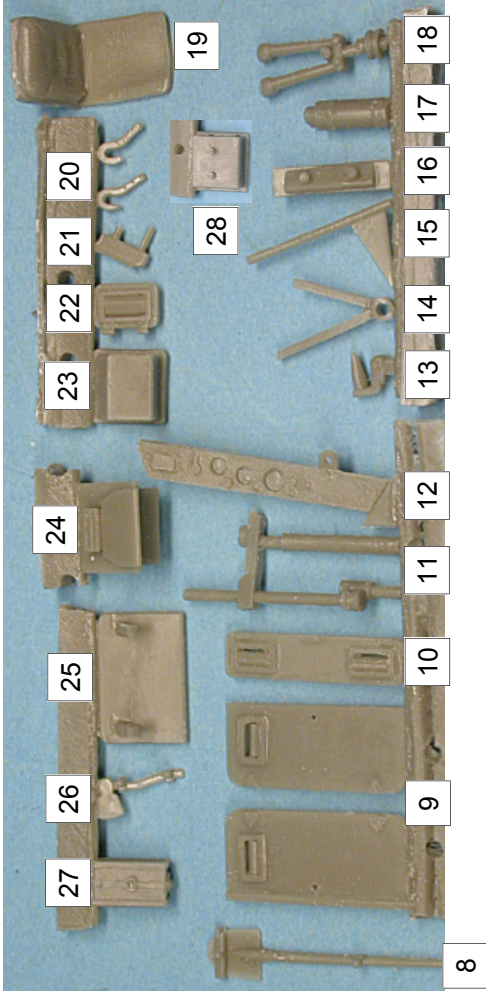
E-mail: [info@quarter-kit.com](mailto:info@quarter-kit.com) Web site: [www.quarter-kit.com](http://www.quarter-kit.com)



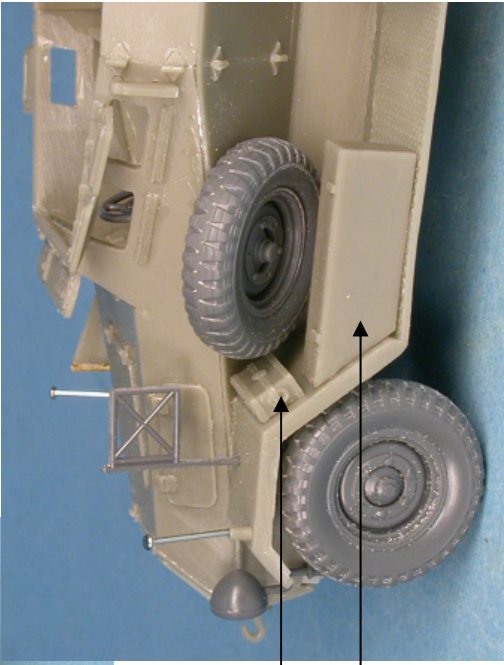
| Nomenclature GAS48050 Sd.Kfz. 247   |                          |          |
|---|--------------------------|----------|
| N°  | Désignation              | Quantité |
| 1   | Caisse                   | 1        |
| 2   | Cloison avant            | 1        |
| 3   | Cloison arrière          | 1        |
| 4   | Caisson AV droit         | 1        |
| 5   | Caisson AV gauche        | 1        |
| 6   | Cabine                   | 1        |
| 7   | Blindage caisse          | 1        |
| 8   | Pelle                    | 1        |
| 9   | Porte arrière            | 2        |
| 10  | Trappe avant             | 1        |
| 11  | Support binoculaire      | 1        |
| 12  | Tableau de bord          | 1        |
| 13  | Crochet de remorquage    | 1        |
| 14  | Support binoculaire      | 1        |
| 15  | Porte fanion             | 1        |
| 16  | Plaque arrière           | 1        |
| 17  | Extincteur               | 1        |
| 18  | Binoculaire              | 1        |
| 19  | Siège                    | 1        |
| 20  | Crochet                  | 4        |
| 21  | Clignotant               | 2        |
| 22  | Petite trappe            | 3        |
| 23  | Siège avant              | 2        |
| 24  | Bavette arrière gauche   | 1        |
| 25  | Tablette                 | 1        |
| 26  | Hache                    | 1        |
| 27  | Cale                     | 1        |
| 28  | Bavette arrière droite   | 1        |
| 29  | Tige laiton Ø 0.8 x 10mm | 1        |
| 30  | Tige laiton Ø 0.5 x 15mm | 1        |
| Si vous avez des pièces défectueuses ou manquantes, n'hésitez pas à nous contacter.<br>If you have faulty or missing parts, don't hesitate to contact us. |                          |          |



Supprimer / to suppress

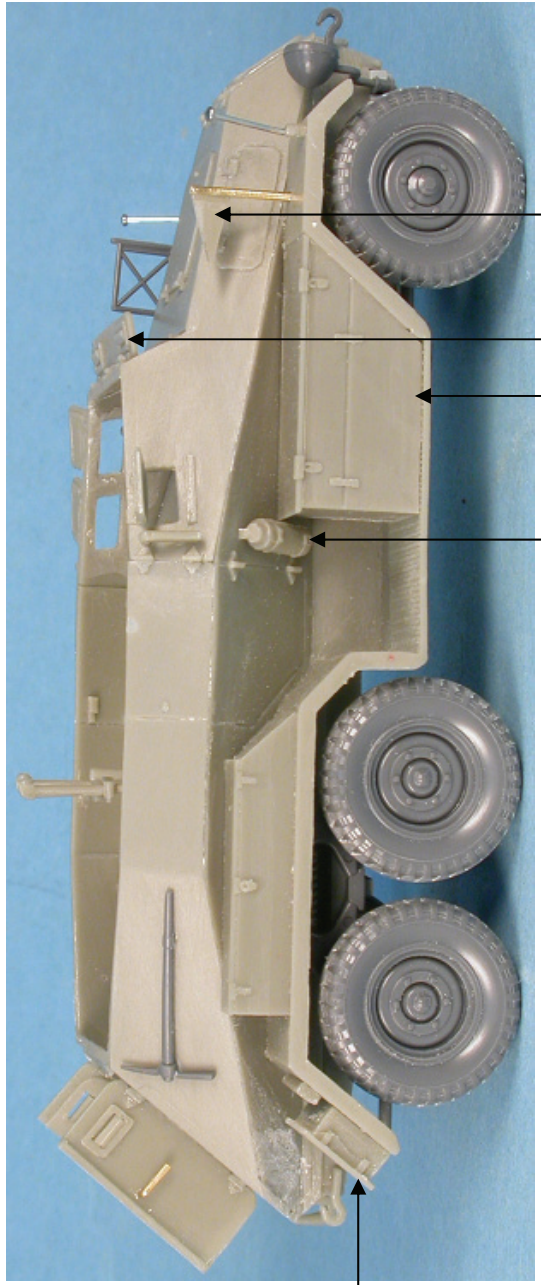






27

5

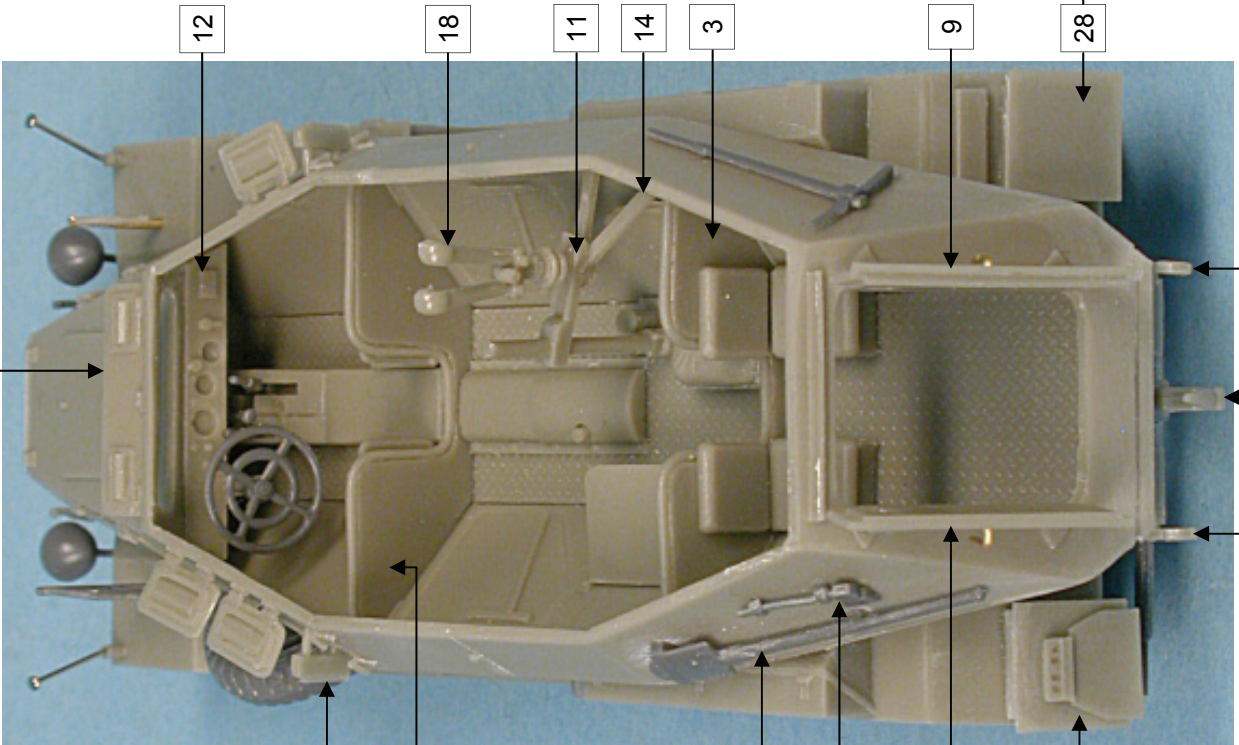


15

10

4

17



10

12

18

11

14

3

9

28

21

2

8

26

9

24

20

13

20



