

GASO.LINE

Engin Blindé de Reconnaissance AMX 10 RC rénové

CARACTERISTIQUES TECHNIQUES

Nexter Systems a livré le 29 janvier 2008 le 100ème véhicule blindé AMX 10RC rénové à l'Armée de Terre française. Cette livraison fait suite à un contrat signé avec la Délégation Générale pour l'Armement (DGA) en décembre 2000 portant sur la rénovation de 256 véhicules blindés AMX 10 RC. La rénovation de l'AMX 10RC consiste à fiabiliser le châssis, à réaménager entièrement la tourelle et à intégrer le Système d'Information Terminal SIT V1. Rappelons que le SIT V1 a été qualifié en août dernier par la DGA, notamment sur l'AMX 10RC. Les évaluations opérationnelles de ce véhicule se sont parfaitement déroulées, et en 2006, un escadron du 1er Régiment Etranger de Cavalerie équipé d'AMX 10 RC rénovés a été projeté en Côte d'Ivoire dans le cadre de l'opération Licorne.

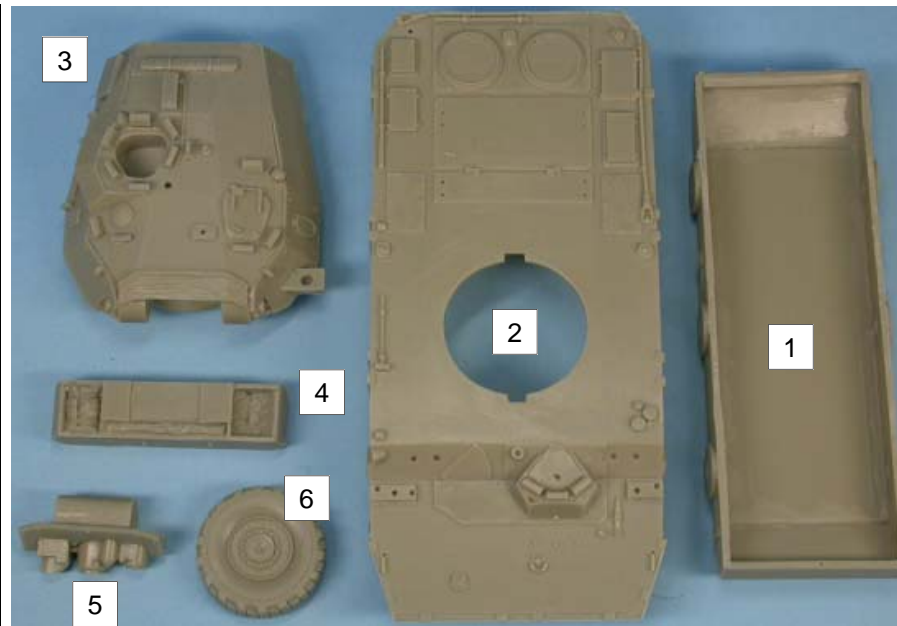
TECHNICAL CHARACTERISTICS

Nexter Systems delivered January 29, 2008 the 100th vehicle armored AMX 10RC renovated to the French Army. This delivery follows a contract signed with the General Delegation for Arming (DGA) in structural December 2000 on the renovation of 256 vehicles armored AMX 10 RC. The renovation of the AMX 10RC consists to reliable the chassis, to refit the turret entirely and to integrate the Terminal information System SIT V1. Let's recall that V1 SIT it has been qualified in last August by the DGA, notably on the AMX 10RC. The operational assessments of this vehicle perfectly took place, and in 2006, a squadron of the 1st Foreign Regiment of Cavalry (1st REC) equipped with AMX 10 RC renovated has been projected in Coast of Ivory in the setting of the operation Licorne.

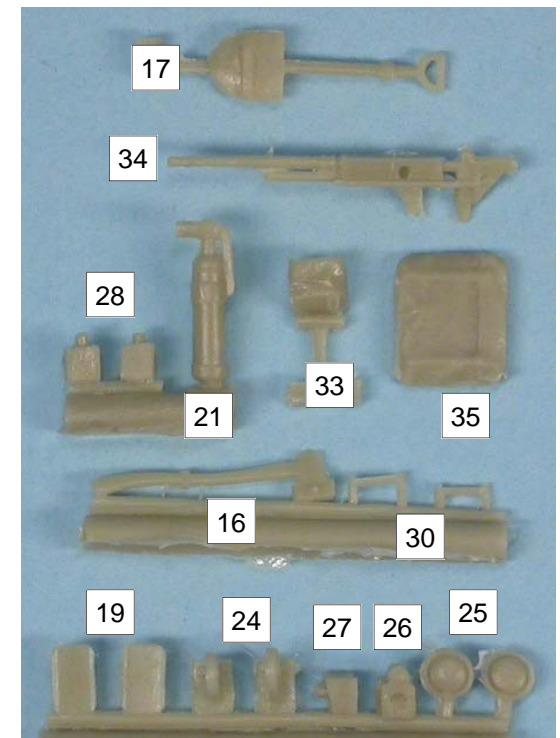
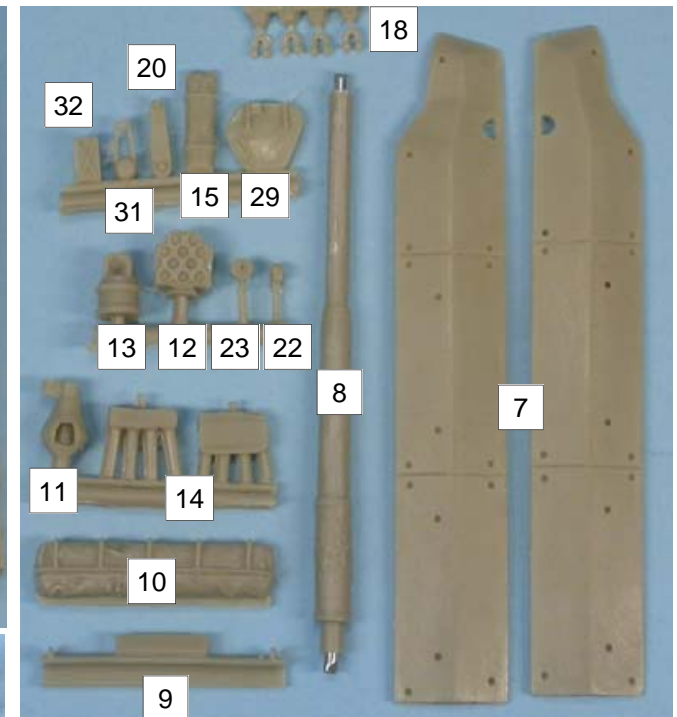
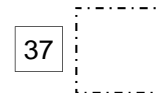


Ce modèle est fabriqué par **Quarter Kit Modèle Shop**
10, passage du charolais 75012 Paris France
Tél./Phone: (33) 01.44.75.01.61 Fax: (33) 01.44.75.01.16
E-mail: info@quarter-kit.com Web site: www.quarter-kit.com

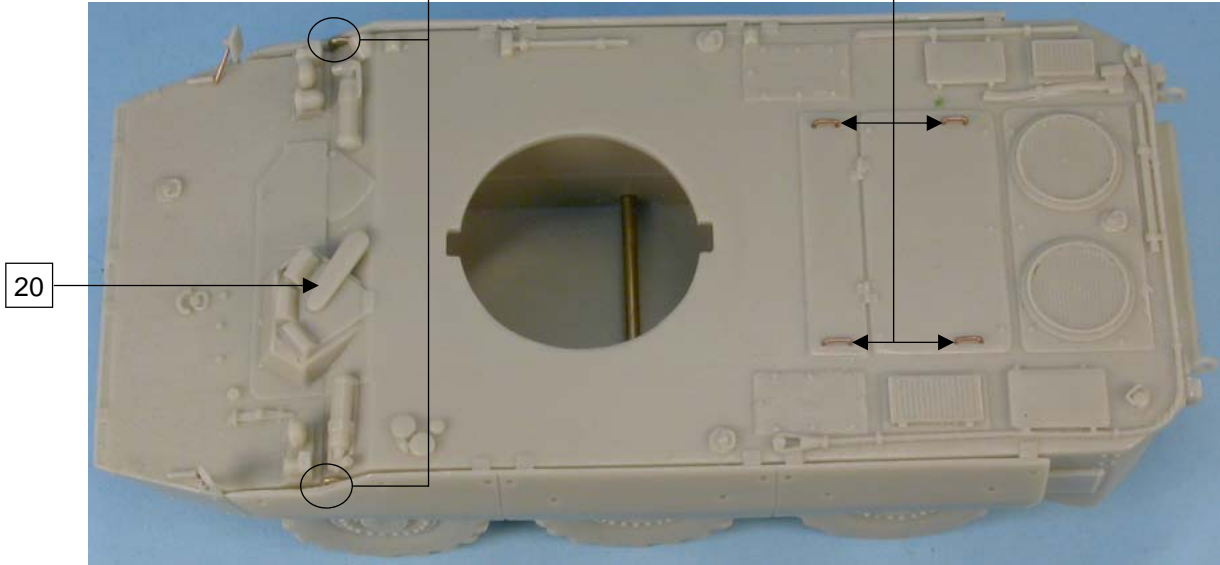
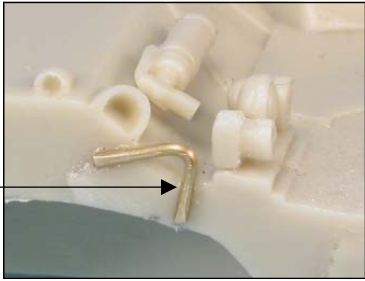
Nomenclature GAS50198 AMX 10 RC		
N°	Désignation	Quantité
1	châssis	1
2	caisse	1
3	tourelle	1
4	Coffre tourelle	1
5	Masque canon	1
6	roues	6
7	Blindage latéral (D + G)	2
8	canon	1
9	Panier arrière caisse	1
10	Panier tourelle	1
11	Frein de bouche canon	1
12	Lanceur Galix	1
13	Viseur optronique	1
14	Lance fumigène (D + G)	2
15	paquetage	1
16	hache	1
17	pelle	1
18	manilles	4
19	rétroviseur	2
20	Charnière trappe conducteur	1
21	extincteur	2
22	Crochet remorquage	1
23	sirène	1
24	Anneaux arrière	2
25	phare	2
26	Feu arrière gauche	1
27	Feu arrière droit	1
28	Feux avant	2
29	Trappe tourelle	1
30	Crochet panier tourelle	2
31	Support mitrailleuse	1
32	Caisse à munitions	1
33	Réceptacle à douilles	1
34	Mitrailleuse	1



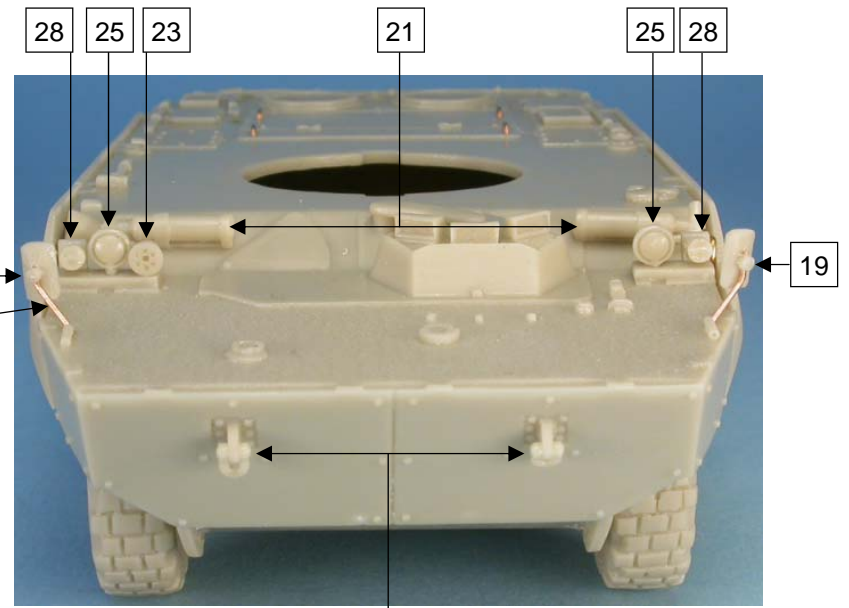
35	Paquetage panier tourelle	1
36	Ressort ø 2.5 x 7 mm	2
37	Strip Evergreen 3.2 x 3.2 x 0.25 mm	1
38	Fil cuivre ø 0.4 x 50 mm	1
39	Fil laiton ø 0.8 x 20 mm	1
40	Tige laiton ø 2 x 160 mm	1
41	Fil laiton ø 0.5 x 50 mm	1



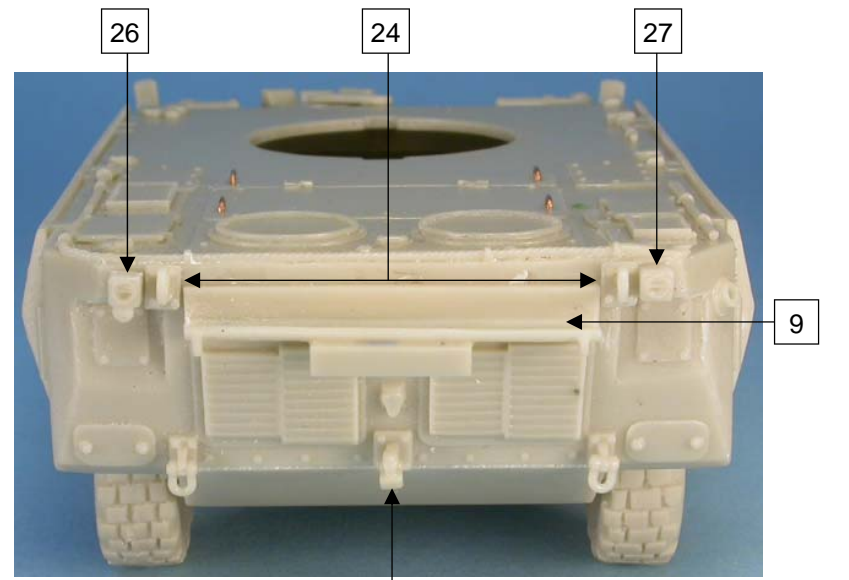
Tige laiton
Rod brass
ø 0.8 mm



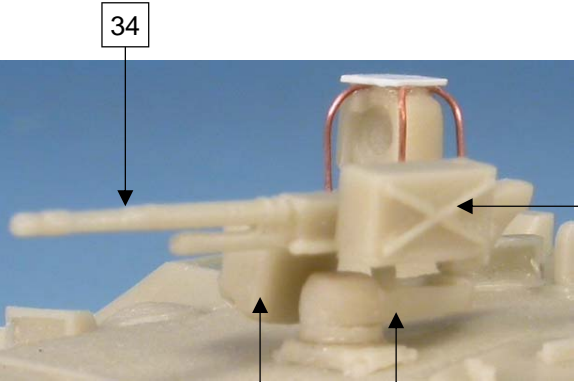
Fil laiton / rod brass ø 0.5 mm



18



22



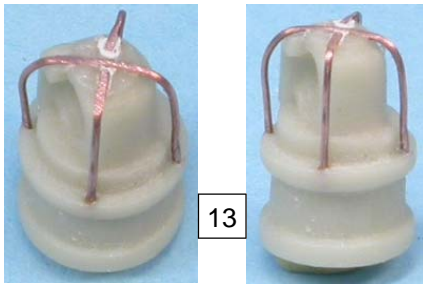
34

32

33

31

Fil laiton / rod brass ø 0.4 mm



13

